

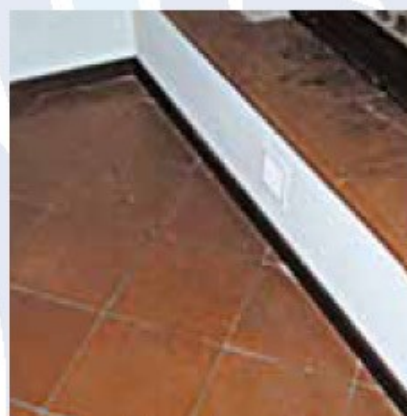
COTTO

Risalita capillare:

- comparsa di macchie di umidità e muffe a causa dell'umidità ascendente per capillarità, rendendolo anche estremamente scivoloso.
- formazione di spaccature dovute alla condensazione e congelamento (nel periodo invernale) dell'umidità all'interno del cotto.

Elevata porosità:

- facile penetrazione di macchie e sporcizia
- difficoltà a mantenere il pavimento pulito
- aspetto estetico sgradevole
- insufficiente grado di igiene



Prima

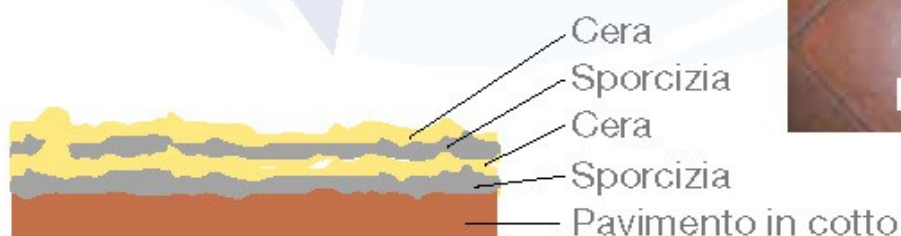
Pavimentazioni
soggette
ad agenti
atmosferici



Dopo

> Perché non è consigliabile il metodo "fai da te" <

È errato usare metodi fai da te con cere commerciali perché la pavimentazione subisce l'effetto "sandwich" (vedi illustrazione).



Prima



Dopo